



FLUXA

Fluxa
Filtri
S.p.A.

V.le A. De Gasperi, 88/B-20017 Mazzo di Rho (MI)
Tel. 0293959.1 (15 linee)
Fax 02.93959.400/440/470
e-mail:info@fluxafiltri.com - www.fluxafiltri.com

Agente per l'Italia meridionale:
Sire srl-Via Sannio, 9 - 80146 Napoli
Tel. 0817349254-0817349310
Fax 0817349317



Introduzione

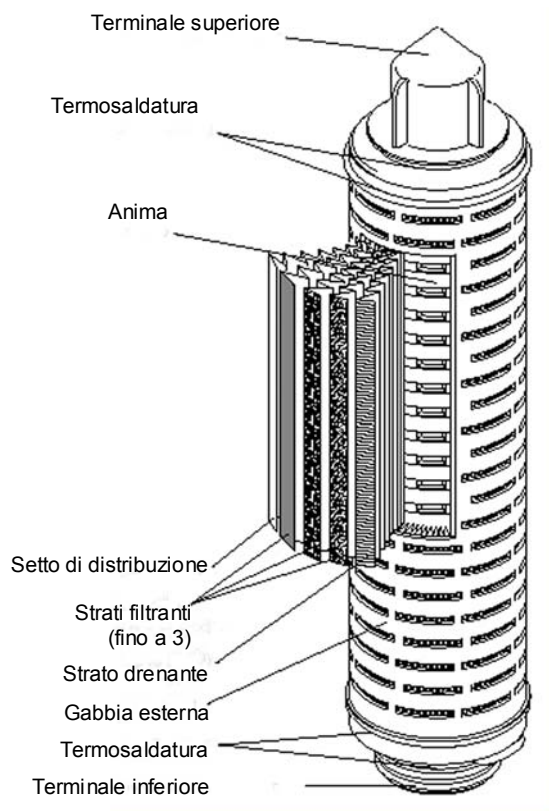
Le Poliflo W-PP sono cartucce pieghettate in polipropilene con trattenimento assoluto, che offrono una elevata capacità di accumulo contaminante con bassa perdita di carico ed alte portate. Le cartucce Poliflo W-PP continuano la tradizione della Fluxa Filtri nello sviluppo di prodotti innovativi ad alta prestazione, con certezza di qualità.

POLIFLO W-PP

Cartucce pieghettate in polipropilene con trattenimento assoluto

Caratteristiche e vantaggi:

- Grazie alla ricerca avanzata ed alla selezione dei setti filtranti in microfibre di polipropilene termosaldate più recenti e all'avanguardia, si sono migliorate le prestazioni ottenendo maggior durata della cartuccia a parità di efficienza.
- Una struttura multistrato con porosità graduata esegue la prefiltrazione di un fluido di processo prima del setto finale assoluto. Questa combinazione spesso elimina la necessità di ulteriori filtri.
- Ampia superficie filtrante per una ridotta perdita di carico
- Tutte le cartucce hanno un grado di filtrazione assoluto Beta 5000 (efficienza 99,98%) misurato con test standard OSU-F2 (modificato).
- Le cartucce Poliflo W-PP sono tra le più rispettose dell'ambiente. Una volta esaurite possono essere incenerite.
- La costruzione delle cartucce Poliflo W-PP è assoggettata a rigorose procedure per assicurarne la qualità.
- Tutti i componenti sono approvati dalla FDA (Cfr 21)



Caratteristiche costruttive

- La costruzione robusta e di alta qualità interamente in polipropilene permette un'eccellente compatibilità chimica con una vasta gamma di liquidi.
- Il polipropilene filato a caldo forma una matrice compatta che riduce al minimo gli estraibili ed elimina la possibilità di migrazione di fibre.
- La stabilità strutturale previene il possibile 'incanalamento' ed evita il rischio di rilascio di particelle anche in caso di colpo di ariete.
- La combinazione di setto filtrante multistrato, setto di distribuzione e strato drenante, accuratamente pieghettati e termosaldati fa aumentare la superficie filtrante ed assicura un efficiente flusso attraverso tutta la cartuccia.
- La termosaldatura garantisce l'integrità della cartuccia. Non viene usato nessun tensioattivo né agente aggregante, minimizzando così gli estraibili.
- Perché possano essere sterilizzate con vapore o flussate in controcorrente, le cartucce Poliflo W-PP sono fornite con gabbia esterna di polipropilene estruso. Qualora non ve ne sia la necessità, sono disponibili cartucce con una calza in polipropilene.

Gamma

- Ampia la gamma dei trattenimenti assoluti: 0.5, 0.8, 1, 2, 3, 5, 7, 10, 15, 20, 30, 40, 60 e 90 micron.
- Le cartucce Poliflo W-PP sono disponibili in moduli singoli o multipli da 5, 10, 20, 30 e 40 pollici e su richiesta anche in lunghezza non standard.
- È presente una gamma complementare di cartucce più economiche con calza in polipropilene.
- Le cartucce Poliflo W-PP possono essere dotate di terminali adatti alla maggior parte dei contenitori

Tabella dei trattenimenti a varie efficienze

| Codice | Grado di filtrazione | Efficienza assoluta 99,98% Beta 5000 (micron) | Efficienza nominale 99,90% Beta 1000 (micron) | Efficienza nominale 99,00% Beta 100 (micron) | Efficienza nominale 98,00% Beta 50 (micron) | Efficienza nominale 90,00% Beta 10 (micron) |
|--------|----------------------|---|---|--|---|---|
| A5 | 0.5 | 0.5 | 0.45 | 0.35 | <0.3 | - |
| A8 | 0.8 | 0.8 | 0.6 | 0.4 | 0.35 | 0.3 |
| 01 | 1 | 1 | 0.9 | 0.55 | <0.5 | - |
| 02 | 2 | 2 | 1.7 | 1.2 | 1.0 | <0.5 |
| 03 | 3 | 3 | 1.75 | 1.2 | 1.0 | <0.5 |
| 05 | 5 | 5 | 2.6 | 1.25 | 1.0 | - |
| 07 | 7 | 7 | 5.0 | 2.0 | - | - |
| 10 | 10 | 10 | 8.0 | 7.5 | 5.0 | 1.5 |
| 15 | 15 | 15 | 11 | 9.0 | 7.0 | 2.0 |
| 20 | 20 | 20 | 12.5 | 10 | 7.5 | <0.5 |
| 30 | 30 | 30 | 20 | 13 | 11 | 7.0 |
| 40 | 40 | 40 | 30 | 20 | 15 | 9.0 |
| 60 | 60 | 60 | 55 | 50 | 37 | 24 |
| 90 | 90 | 90 | 85 | 60 | 45 | 45 |

Specifiche tecniche

Materiali

| | |
|-----------------------|---------------|
| Setto filtrante | Polipropilene |
| Rete di distribuzione | Polipropilene |
| Anima | Polipropilene |
| Supporto esterno | Polipropilene |
| Inserto | Polipropilene |
| Tenute | Termosaldate |

Dimensioni cartuccia

| | |
|------------|---------------------------------------|
| Diametro: | 70 mm (2.8") |
| | 65 mm (2.6") (versione con calza DOE) |
| Lunghezza: | 125 mm (5") |
| | 250 mm (10") |
| | 510 mm (20") |
| | 760 mm (30") |
| | 1020 mm (40") |

Superficie filtrante effettiva

0.39-0.6 m² per modulo di 250 mm (10") in base al grado di filtrazione e al diametro nominale della cartuccia

Rigenerazione della cartuccia

| | |
|------------|--|
| Standard | pulizia, senza ulteriori trattamenti |
| Flussaggio | con acqua apirogena |
| Risciacquo | flussaggio pulsato con acqua ultrapura a 18MΩ.cm |

Guarnizioni e O-Ring

EPR, Silicone Incapsulato PTFE, Silicone, Viton, Nitrile, o Feltro di Polipropilene

Massima perdita di carico

Direzione normale di flusso a:

| | |
|-------|----------------------------|
| 20°C | 6 bar |
| | 5 bar (versione con calza) |
| 80°C | 4 bar |
| 100°C | 3 bar |
| 120°C | 2 bar |
| 125°C | 1.5 bar |

Direzione inversa di flusso (esclusa per versione con calza) a:

| | |
|-------|---------|
| 20°C | 2.1 bar |
| 80°C | 1.0 bar |
| 100°C | 0.5 bar |

Temperatura d'esercizio

Max 80°C in continuo

Sterilizzazione

In autoclave, chimica, in linea con vapore con vapore (fino a 136°C) sanitizzazione con acqua a 80 °C (esclusa versione con calza)

Estraibili

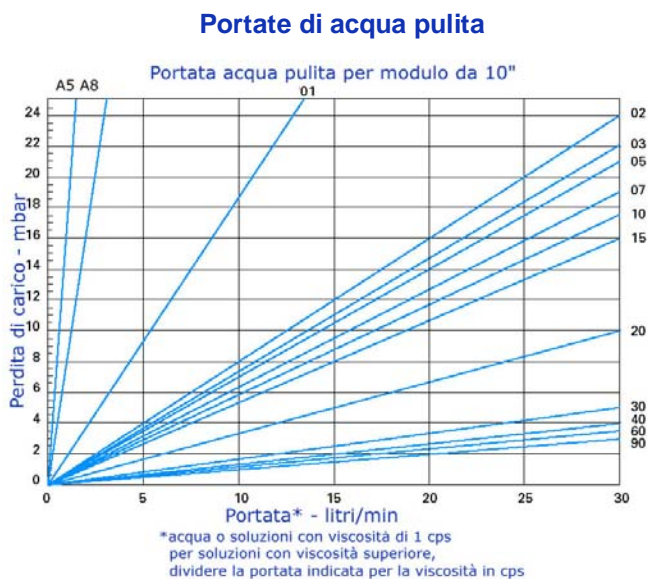
Trascurabili

Sicurezza Biologica

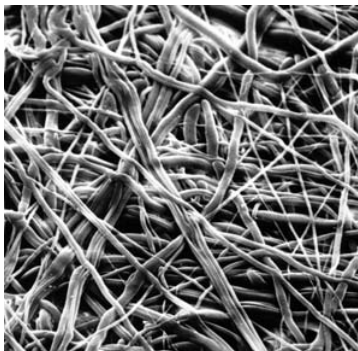
In conformità a USP Classe VI per materie plastiche. Tutti i componenti in polipropilene sono approvati dalla FDA e citati nel CFR21 177-1520

Portate di acqua pulita

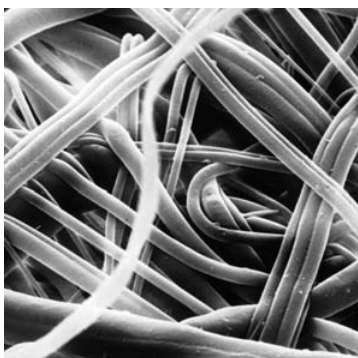
Nel grafico sotto riportato si può vedere la pressione differenziale ottenuta alle diverse portate con un elemento da 250 mm (10") per una soluzione con una viscosità di 1 cps (acqua pulita). Per altre soluzioni con viscosità superiori a 1 cPs, dividere la portata indicata con la viscosità della soluzione stessa.



Setto filtrante in polipropilene



Setto filtrante in polipropilene (X250)



Setto filtrante in polipropilene (X1000)

Applicazioni

Gli standard di filtrazione sempre più alti richiedono interventi di microfiltrazione dove in passato erano utilizzati filtri nominali.

Adatte per la filtrazione di soluzione acquose e di molti liquidi organici, le cartucce Poliflo W-PP possono essere usate come prefiltri o filtri nelle seguenti applicazioni:

- **Sistemi di acqua di processo** – per filtrazione nei circuiti di acqua di processo
- **Microelettronica** – per la preparazione di acqua di processo e prodotti chimici usati nella produzione di semiconduttori ed altri componenti elettronici.
- **Cosmesi** – per la chiarificazione e sterilizzazione di prodotti intermedi e finali.
- **Farmaceutica e biotecnologia** – per la preparazione di lotti di componenti intermedi usati nella produzione farmaceutica e da biotecnologie.
- **Prodotti alimentari e bevande** – per la chiarificazione di alimenti e bevande compresi sciroppi, birre, vini e alcolici.
- **Chimica fine** – per filtrazione di prodotti chimici di alto grado compresi reagenti, emulsioni fotografiche, inchiostri, vernici e soluzioni galvaniche.

Codice di identificazione cartucce Poliflo W-PP

| WPP 40 01 7 S X X | | | | | | | | | | | |
|-------------------|--------------------|------|-------------------------------|------|-----------|------|-----------------------|------|------------------------------|------|--------------------|
| Cod. | Lunghezza Nominale | Cod. | Grado di Filtrazione assoluto | Cod. | Terminale | Cod. | Materiale Guarnizioni | Cod. | Versioni | Cod. | Opzioni |
| 05 | 125 mm (5") | A5 | 0,5 μ | 0 | DOE | E | EPDM | F | Flussata con acqua apirogena | P | Grado Farmaceutico |
| 10 | 250 mm (10") | A8 | 0.8 μ | 3 | COD.3 | S | SILICONE | | | | |
| 20 | 510 mm (20") | 01 | 1 μ | 7 | COD.7 | N | NITRILE | L | Economica | X | Speciale |
| 30 | 760 mm (30") | 02 | 2 μ | 8 | COD.8 | V | VITON | N | Con rete esterna | | |
| 40 | 1020 mm (40") | 03 | 3 μ | 9 | COD.9 | P | PTFE | R | Risciacquata | | |
| | | 05 | 5 μ | X | SPECIALE | | SILICONE | S | Con gabbia STD | | |
| | | 07 | 7 μ | | | G | INCAPSULATO | X | Speciale | | |
| | | 10 | 10 μ | | | | PTFE | | | | |
| | | 15 | 15 μ | | | X | SPECIALE | | | | |
| | | 20 | 20 μ | | | | | | | | |
| | | 30 | 30 μ | | | | | | | | |
| | | 40 | 40 μ | | | | | | | | |
| | | 60 | 60 μ | | | | | | | | |
| | | 90 | 90 μ | | | | | | | | |